

# TAHLİYE VE KURTARMA (ACİL DURUM PLANLARI)



• **ACIL BİR DURUM KARŞISINDA  
YAPILMASI GEREKLİ OLAN İLK ŞEY  
SOĞUK KANLI OLMAKTIR!..**



## ACIL DURUM NEDİR?

•Aşağıdaki durumlarda ortaya çıkan hasarlar ve bunlar neticesi ortaya çıkan kimyasal madde kaçağı (tüp gaz vs.), çevre firmalarda oluşacak bu ve benzeri olayların firmamıza etkileri, **acil durum** olarak nitelendirilir.



# ACIL DURUMLAR

- 1. Yangın
- 2. Deprem
- 3. Sel/su baskını
- 4. Yoğun kar yağışı
- 5. Toplu gıda zehirlenmesi
- 6. Fırtına
- 7. Heyelan
- 8. Kimyasal madde kazaları
- 9. Parlayıcı ve patlayıcı madde kazaları
- 10. Radyasyon kazaları
- 11. Anarşik olaylar



# ACIL DURUMLAR

- 12.İletişim sistemini çökmesi
- 13.Bilgisayar sisteminin çökmesi
- 14.Ana müşteri veya tedarikçilerin kaybedilmesi
- 15.Büyük üretim arızaları
- 16.Enerji kesilmesi
- 17.Sabotaj
- 18.İş kazası
- 19.Salgın hastalık
- 20.Trafik kazası
- 21.Aşırı sıcak veya soğuk
- 22.Seferberlik hali



## ACİL DURUMLARA HAZIR MISINIZ?

- 1- Aile toplantısı yaptınız mı?
- 2- Evde ve her odada güvensiz yerleri belirlediniz mi?  
Afet sonrasında 72 saat yetecek kadar yiyecek malzemeniz var mı?
- 3- Yaşam destek ünitemiz hazır mı?  
İlk yardım eğitimi aldınız mı?
- 4- Evimizde yangın söndürücü var mı?  
Siz ve ailenizin tüm üyeleri su, elektrik, gaz vanalarının yerlerini ve nasıl kapatılacağını biliyor musunuz?



## ACİL DURUMLARA HAZIR MISINIZ?

- 5- Ev, araba ve işyeri ile kendinizi sigorta ettirdiniz mi?  
Yataklarınız yanında el feneri ve terlik var mı?  
Evdeki ve binadaki çıkış yollarını belirlediniz mi?  
Deprem sonrası nasıl buluşacağımızı biliyor muyuz?
- 6- Evdeki elektrik sigortaları otomatik mi?  
İş yerinizdeki toplanma bölgesinin yerini biliyor musunuz?
- 7- İş kazası olmasında ne yapacağınızı biliyor musunuz?  
İş yerinizde kullandığınız kimyasal konusunda bilginiz var mı?



## ACIL DURUMLARA HAZIR MISINIZ?

8- İlk yardım çantanız var mı?

Ev halkı yangın söndürme cihazını kullanmayı biliyor mu?

Affet bilgi kartı hazırladınız mı?

9- Afet sonrası buluşma planınız var mı?

10- İş yerinizdeki acil durum telefonunu biliyor musunuz?

11- İş yerinizde size en yakın yangın söndürme cihazının yerini ve türünü biliyor musunuz?

**Sorulara cevabınız EVET ise acil durumlara hazırsınız...**





# ACİL DURUM ÇANTASI

*Bu bilgiler hayat kurtarabilir.*

## SU

Susuzluk sebebiyle böbreklerin iflas etmesi, ölümlü biten sonuçlar doğurabilir. İnsan, susuzluğa en fazla 4-7 gün dayanabilir.

## YİYECEK

Yüksek enerji içeren gıdalar; fıstık ezmesi, konserve, kraker, enerji barları gibi yiyecekler hayatta kalma şansınızı artıracaktır.

## DÜDÜK

Enkaz altında, sesinizi çok uzaklara duyurma imkanı sağlayan düdükle, kurtarılmaya şansınızı artırabilirsiniz.

## GIYSİ

Uzun süre eve tekrar gireme sıkıntısına karşı; battaniye, eldiven, giyecek, iç çamaşırı vb. eşyalar bulundurulmalıdır.

## İLK YARDIM ÇANTASI

Deprem sebebiyle yaralanmalara acil müdahale edilmesini sağlar.



## İLAÇLAR

(Kişisel, reçeteli ilaçlar)

Kullanımı mecburi kişisel ilaçların, deprem sonrası temin edilememesi ölüme kadar varan sonuçlar doğurabilir.

## NAKİT PARA

ATM ve bankaların yeterli hizmet veremediği afet durumlarda çantada bir miktar para bulundurmamak hayatınızı kolaylaştıracaktır.

## EVRAK DOSYASI

Afet sonrası, normal hayat koşullarına dönerken gerekli bilgi, telefon numaraları ve evrak fotokopilerinin deprem çantasında yer alması faydalı olacaktır.

## FENER

(Yedek pilleriyle)

Enkaz altında, elektrik kesintilerinde, ihtiyaçlarınızı göremez, belki de 1 metre yakınınızdakilere yardım edemeyebilirsiniz.

## RADYO

(Yedek pilleriyle)

Olası bir deprem durumunda, sizin dış dünya hakkında bilgi sahibi olmanızı sağlayacaktır.

## CEP TELEFONU

Yedek bir cep telefonunun deprem çantasında saklanması, olası iletişim problemlerine karşı çözüm olacaktır.

## ÇOK AMAÇLI ÇAKI

Felaket sonrası, ölümlü sonuçlanabilecek durumlardan, kimi zaman küçük bir çakı ile kurtulabilirsiniz.

ACİL YADIM

112



ALO İTFAİYE

110



SU ARIZA

185



POLİS İMDAT

155



ALO TRAFİK

154



TELEFON ARIZA

121



ELEKTRİK ARIZA

186



JANDARMA

156



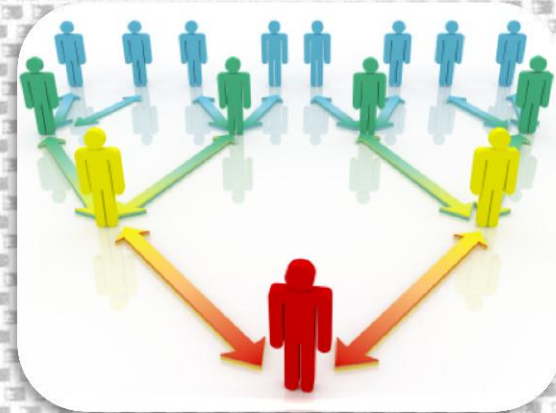
ALO ZABITA

153



## ACIL DURUM ORGANİZASYON YAPISI

•Belirtilen acil durumlardan herhangi birinin veya birkaçının bir arada oluşması durumunda ilgili birim sorumluları durum hakkında Teknik Koordinatör' e ve/veya Yönetim Çevre Temsilcisi' ne haber verir. Olayın tipine, büyüklüğüne, mesai saatleri içerisinde olup olmadığına göre ya fabrika “yangın söndürme ekibi” veya “çevresel kaza acil müdahale ekipleri” ya da “acil durum müdahale ekiplerince” olaya müdahale edilir. Bunların yetersiz kalacağına karar verilmesi halinde kriz masası oluşturulur



## ACIL DURUM EKİPLERİ

•İşyerinizde meydana gelecek bir olay sonucu zararın en aza indirilmesi bakımından zamanlama çok önemlidir.



•Bu amaçla bir acil durum meydana geldiğinde daha önceden görevini bilen ekipler tarafından yapılacak müdahale ile zararımızı en aza indirme şansımız mevcuttur.

•Acil durum ekipleri faaliyet alanına göre birtakım değişiklikler göstermekle beraber genellikle şu şekildedir;

## KRİZ MASASI/YÖNETİM EKİBİ

•Bir kaza oluşur oluşmaz, kendisine bağlı olan diğer tüm ekiplerin kontrolü, planlaması ve yönlendirilmesini tek yerden sağlayarak olayın bertaraf edilmesi için gerekli koordinasyon işlemini yapar. Müdahale zamanı, gerekli teçhizat, hangi müdahale ekibinin nasıl müdahale edeceğini belirleme gibi hayati bir önemi vardır.

•Kriz masası ekibi aynı zamanda kazalar oluşmadan önce gerekli tatbikatları yaparak, oluşturulmuş ekibin muhtemel bir olaya müdahale şekli, hızı ve ekipler arası koordinasyonu sağlayarak ekip üyelerinin olay esnasında soğukkanlı olarak müdahale etmelerine olanak sağlar.

## SÖNDÜRME EKİBİ

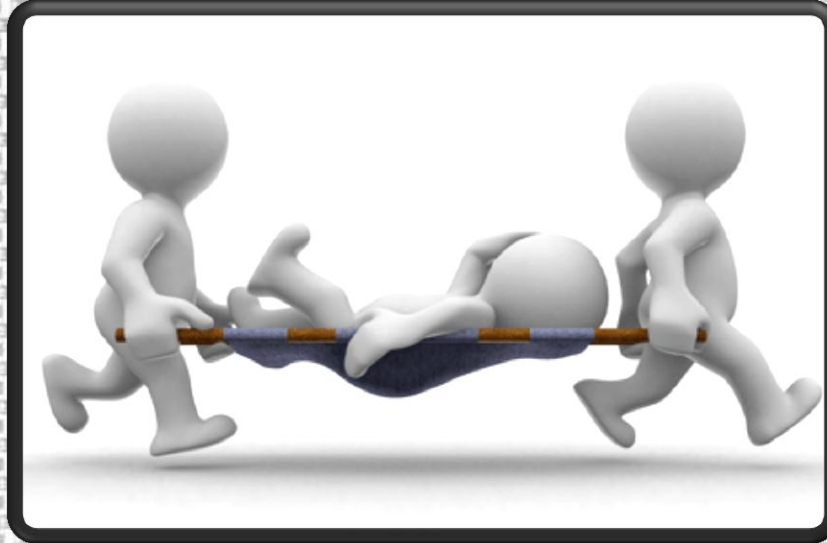
- İsminden de anlaşılacağı üzere yangın anında gerekli işlemleri yapmakla görevlidir.
- Kriz masası talimatları doğrultusunda olay yerine intikal eder.
- Müdahale için gerekli hazırlıklarını yapar. Talimat ile birlikte gerekli işlemleri tamamlar.
- Gerek görülmesi durumunda Kurtarma Ekibini olay yerine çağırır.
- Olay sonrası kullanılmış olan tüplerin ( yangın ve solunum ) dolumlarından da sorumludur.

## KURTARMA EKİBİ

- Acil durumun öğrenildiği an toplanma yerinde hazır bekleyerek takviye destek isteđi üzerine olayın olduđu mahalden kurtarılması gerekenleri kurtarıp gerekli ise İlkyardım Ekibine teslim etmekle görevlidir.
- Kurtarma işleminde esnasında gaz, elektrik sistemini kapatır.
- Korunması gerekli malzemeleri Güvenlik Ekibi gelene kadar muhafaza eder.

## İLK YARDIM EKİBİ

- Acil durum anında toplanma yerinde gerekli olabilecek tüm teçhizatı ile hazır durumda kriz masasının vereceği emirleri bekler,
- Yaralı var ise yapılabilecek ilk yardımı yapar,
- Yetkili olmayan kişileri bölgeden uzak tutar.





## TAHLİYE EKİBİ

- Acil bir durum anında kriz masasının emirleri dahilinde çalışır,
- Acil durum esnasında toplanma yerinde eksik personelin tespiti ve bunun kriz masasına raporlamasını yapar,
- Acil durum oluşmadan önce tahliye ile ilgili yapılması gerekli olan çalışmaları yapar,
- Acil durum anında insanların buldukları yerden sorunsuz ve yaralanmasız bir şekilde güvenli bir toplanma alanına ulaşmalarını sağlamak

# ACIL DURUM KAÇIŞ PLANI

## KAÇIŞ PLANI



## **DİĞER KRİTİK EKİPLER**

• Her işletmenin kendine has özel durum ve konumu olabilir. Bu nedenle bu saydıklarımıza ek olarak;

- **ENERJİ KAYNAKLARI MÜDAHALE EKİBİ**
- **GÜVENLİK EKİBİ**
- **ULAŞTIRMA EKİBİ**
- **GECE EKİBİ**

• Gibi farklı ekipleri olabilir. Bunların tamamı Kriz Masasının emirleri doğrultusunda hareket eder.

## İLETİŞİM BİLGİLERİ

- Acil Durum Eylem Planlarında her ekip üyesinin ayrı ayrı
  - isimlerinin,
  - iletişim numara ve
  - adreslerinin
- olduğu ve ekip içerisindeki görevlerini tanımlayan bilgilere ait posterler herkesin görebileceği yerlerde olmalıdır.

SIRA NO	ADI VE SOYADI	EKİPTEKİ GÖREVİ	YERLEŞİM ADRESİ	İŞ-EV TEL	CEP TEL	İMZA
		Ekip Başı				
		Ekip Personeli				
		Ekip Personeli				
		Ekip Personeli				
		Ekip Personeli				
		Ekip Personeli				
		Ekip Personeli				

www.seruvenakademi.com

**ACIL DURUM BİLGİ KARTI**

Adı Soyadı : .....

Kan Grubu : .....

Doğum Tarihi : .....

T.C. Kimlik No : .....

Adres : .....

Fotoğraf

Kart Sahibi İçin Acil Durumda Ulaşılabacak Kişi

Adı Soyadı : .....

Telefon No : .....

**ACIL DURUM BİLGİ KARTI**

Ad - Soyadı : .....

Kan Grubu : .....

Doğum Tarihi : .....

T.C. Kimlik No : .....

Adres : .....

Kart Sahibi İçin Acil Durumda Ulaşılabacak Kişi

Adı - Soyadı : .....

Telefon No : .....

Daha fazla bilgi için [www.guvenliyasam.org](http://www.guvenliyasam.org)

# ACIL DURUM ORGANİZASYON PANOSU

## ACIL DURUM GRUP ŞEFLERİ



YANGIN GRUPOBAŞI



YANGIN GRUPOBAŞI



YANGIN GRUPOBAŞI



YANGIN GRUPOBAŞI



YANGIN GRUPOBAŞI



YANGIN GRUPOBAŞI



YANGIN GRUPOBAŞI



YANGIN GRUPOBAŞI



YANGIN GRUPOBAŞI



YANGIN GRUPOBAŞI



YANGIN GRUPOBAŞI



### YANGINA İLK MÜDAHALE



### YANGINA DONANIMLI MÜDAHALE



### İLK YARDIM EKİBİ



### AMBULANS ŞOFÖRÜ



YANGIN GRUPOBAŞI



YANGIN GRUPOBAŞI



YANGIN GRUPOBAŞI



YANGIN GRUPOBAŞI



YANGIN GRUPOBAŞI



YANGIN GRUPOBAŞI



YANGIN GRUPOBAŞI



YANGIN GRUPOBAŞI



YANGIN GRUPOBAŞI



YANGIN GRUPOBAŞI



YANGIN GRUPOBAŞI



YANGIN GRUPOBAŞI



YANGIN GRUPOBAŞI



YANGIN GRUPOBAŞI



YANGIN GRUPOBAŞI



YANGIN GRUPOBAŞI



YANGIN GRUPOBAŞI



YANGIN GRUPOBAŞI



YANGIN GRUPOBAŞI



YANGIN GRUPOBAŞI



YANGIN GRUPOBAŞI



YANGIN GRUPOBAŞI



YANGIN GRUPOBAŞI



YANGIN GRUPOBAŞI



YANGIN GRUPOBAŞI



YANGIN GRUPOBAŞI



YANGIN GRUPOBAŞI



YANGIN GRUPOBAŞI



YANGIN GRUPOBAŞI



YANGIN GRUPOBAŞI



YANGIN GRUPOBAŞI



YANGIN GRUPOBAŞI



YANGIN GRUPOBAŞI



YANGIN GRUPOBAŞI



YANGIN GRUPOBAŞI



YANGIN GRUPOBAŞI



YANGIN GRUPOBAŞI



YANGIN GRUPOBAŞI



YANGIN GRUPOBAŞI



YANGIN GRUPOBAŞI



YANGIN GRUPOBAŞI



YANGIN GRUPOBAŞI



YANGIN GRUPOBAŞI



YANGIN GRUPOBAŞI



YANGIN GRUPOBAŞI



YANGIN GRUPOBAŞI

# ACIL TAHLİYE PLANLARI



- Ana noktalarda tüm tesisi içeren tahliye planları bulunmaktadır.
- Tüm birimlerde, kendi bölümleriyle ilgili tahliye planları mevcuttur.
- Acil tahliye ekipleri oluşturulmalıdır.
- Acil tahliye gerektiğinde bu planlara göre panik yapmadan, seri bir şekilde “T” toplanma noktasına gidilmelidir.

# ACIL TAHLİYE EKİPLERİ

- ❖ YANGIN SÖNDÜRME EKİBİ
- ❖ ÇEVRESEL KAZA ACİL DURUM MÜDAHALE EKİBİ
- ❖ İLK HASAR TESPİT VE ACİL MÜDAHALE EKİBİ
- ❖ ACİL DURUM YÖNETİM GRUBU / KRİZ MASASI
- ❖ ÖN TESPİT VE KURTARMA EKİPLERİ
- ❖ İLK YARDIM EKİBİ GÜVENLİK EKİBİ
- ❖ SOSYAL YARDIM VE HALKLA İLİŞKİLER EKİBİ



# YANGIN SÖNDÜRME EKİBİ

Yangın söndürme ekibi, “yangın söndürme sorumlusu” seçilerek eğitim verilmiş olan personelden oluşur.



## HASAR TESPİT VE ACİL MÜDAHALE EKİBİ

- Mesai haricinde, herhangi bir acil durumun oluşması halinde firma içinde oluşan hasarın yerinin, boyutunun ve müdahale şeklinin tespitinden, hasarın büyümesini önleyici tedbirlerin alınmasından ve ilk müdahaleyi yapmaktan sorumlu olan acil müdahale ekibi;
- İş yeri güvenlik personelinin oluşur.
- Çalışma saatleri içinde, herhangi bir acil durumun oluşması halinde firma içinde oluşan hasarın yerinin, boyutunun ve müdahale şeklinin tespitinden, hasarın büyümesi önleyici tedbirlerin alınmasından ve ilk müdahaleyi yapmaktan acil müdahale ekibi sorumludur.

## ACIL DURUM YÖNETİM KURULU/KRİZ MASASI

Genel Müdür başkanlığında “Acil Durum Yöneticisi”, “Etkilenen Alan Yöneticisi”, “Kalite Yöneticisi”, “İnsan Kaynakları Birim Yöneticisinden” oluşur. Acil durumun tipine ve büyüklüğüne göre kriz masası oluşturulmasına karar verilmesi halinde veya otomatik olarak aşağıda belirtilen toplantı yerlerinden birinde toplanır.

Toplantı yeri;

Toplantı odası



## ÖN TESPİT VE KURTARMA EKİBİ

**Ön tespit ekibi;** Acil müdahalenin oluşumuna müteakip toplanma yerine gelmeyen personelin isimlerini ve/veya birimiyle ilgili ilk maddi hasar bilgilerini “Acil Durum Yetkilisine” iletcek ve kurtarma ekiplerinin yönlendirilmesini sağlayacaktır.



## KURTARMA EKİPLERİ

**Kurtarma Ekipleri;** Birimler tarafından aşağıda belirtilen niteliklere sahip personel arasından seçilmiş kişilerden oluşur.

- ✓ Kurtarma faaliyetlerinde çalışmaya gönüllü olmak,
- ✓ Kurtarma faaliyetlerinde kullanılan teçhizatı tanımak ve kullanabilir olmak,
- ✓ Firma yerleşim planı hakkında bilgi sahibi olmak,
- ✓ Yangınla mücadele eğitimi görmüş olmak veya görecek olması,
- ✓ Sivil savunma eğitimi görmüş olmak veya görecek olması,
- ✓ İlk yardım eğitimi görmüş olmak veya görecek olması
- ✓ İş makinesi kullanma ehliyetine sahip olmak ,
- ✓ Her türlü olağan üstü durum karşısında soğukkanlılığını koruyabilmek,
- ✓ Kan görmeye dayanıklı olmak

## İLK YARDIM EKİBİ

- Biri ekip lideri ve 2 veya 3 ilk yardım eğitimi görmüş personelden oluşur.
- Acil durumun çalışma saatleri içinde olması veya olmaması haline göre ayrıca çağrı beklemeksizin kriz masası ile temas kurar, alacağı bilgiye göre firmaya gelir.



## ACİL ÇIKIŞ-TOPLANMA NOKTASI

- Acil durum alarmı verildiğinde acil çıkış kapılarının kullanılarak “T” Toplanma bölgesinde toplanılır.
- Bina tahliye sorumluları kendi bölgelerinde kimsenin kalmadığından emin olduktan sonra binayı terk eder ve toplanma bölgesinde acil durum başkanına durumu bildirir.



# DİKKAT...

Acil Durum sonrasında nasıl davranılacağı önemlidir.  
Paniğe kapılmamak,  
kontrollü hareket etmek  
Kurtarma çalışmalarına katılmak gerekmektedir.

## HAYAT KURTARMA ZİNCİRİ



### 1. Halka

Sağlık kuruluşuna haber verilmesi



### 2. Halka

Olay yerinde temel yaşam desteği yapılması



### 3. Halka

Ambulans ekiplerince müdahaleler yapılması



### 4. Halka

Hastane acil servislerinde müdahale yapılması